

Der österreichische

www.shk.at www.derinstallateur.at

Insta|ateur

Das offizielle Organ der Bundesinnung der Sanitär-, Heizungs- und Lüftungstechniker Österreichs



→ **Fachkräftemangel**

Facharbeiter aus Ungarn

Ein Installateur aus Oberwart hat den Fachkräftemangel auf seine Art gelöst. Statt Lehrlinge auszubilden, holt er Facharbeiter aus Ungarn. Aber auch Spanier oder Portugiesen stärken bereits die heimische Haustechnik-Branche.

Tovább olvas: Ab Seite 20.

→ **Solare Klimatisierung**

Hoffnungsträger solare Kühlung

Seit Jahren beweisen zahlreiche Projekte die Funktionstüchtigkeit solarer Klimatisierung. Mit jeder Anlage steigt das Know-how und sinkt der Primärenergiebedarf. Sowohl in Österreich als auch international steigt die Nachfrage.

Ekkor olvas: Ab Seite 64.

hansgrohe

Raindance Select

Individueller Wassergenuss auf Knopfdruck



Das Aufberg 1110 passt sich harmonisch an die alpine Landschaft an. Auch die Armaturen Tara Logic von Dornbracht wurden bewusst gewählt, um das Gesamtbild stimmig zu machen.



FERIENDOMIZIL IN LUFTIGEN HÖHEN

Dornbracht stattete das Aufberg 1110 in Zell am See mit Armaturen aus.

Inmitten der Hohen Tauern in der Gemeinde Piesendorf haben Meck Architekten ein alpines Refugium der Sonderklasse geschaffen. Für die Ausstattung des Küchen- und Badbereichs entschied sich die Bauherrin für Dornbracht Armaturen und Accessoires im Bad und Küche.

Was im Namen des Feriendomizils – Aufberg 1110 – so kryptisch anmutet, löst sich schnell auf als die Angabe der geographische Höhe über Normalnull. Auf 1.110 bzw. 1.113 Metern zu bauen, noch dazu im alpinen Raum, ist die eine Herausforderung. Steile Hanglagen, schmale Zerschnitte bebaubarer Flächen,

schwierige Erschließungssituationen und die Anforderungen, die aus den klimatischen Bedingungen resultieren, stellten die Planer vor große Aufgaben.

Der Umgang mit der alpinen Naturlandschaft ist das andere Thema. Wer die Schönheit und Unberührtheit dieser speziellen Landschaft mit duftenden Bergwiesen und Nadelwäldern auch für die Zukunft erhalten will, muss ressourcenschonend denken und bauen.

Der Ökonomie und Rationalität der alpinen Vorbilder folgend, ist das Gebäudeensemble kompakt gehalten und gerade deswegen skulptural modern. Wenig Angriffsfläche für Wind und Wetter bietend, besetzen die Gebäude so wenig Fläche wie nötig und schmiegen sich entlang der natürlichen Höhenlinien des Geländeverlaufs. Gestalterisch aus einem Guss und doch eigenständig schaffen die beiden Häuser einen gemeinsamen Ort am Berg – einfach und selbstver-

ständig wie aus dem Hang gemeißelt. Wächst der dunkle Holzbau des Aufberg 1113 noch aus einem massiven Sockel heraus, ist das Aufberg 1110 ein reiner Holzbau, dessen Dach der steilen Neigung folgt.

ÖKONOMISCH UND NACHHALTIG

Ökonomisch, nachhaltig und atmosphärisch warm ist das neue Haus Aufberg 1110. Bei der Auswahl der Materialien setzt man auf robuste Baustoffe: Sichtbeton, Naturstein und Holz. Die naturbelassene Lärchenschalung der Fassaden lässt das Haus in Würde altern und umrahmt die Ausblicke in die Landschaft von innen. Mit hoher Präzision sind Innenausbau und Möbel zu einer Gesamtheit vereint. Die jeweils zwei Wohnungen pro Haus sind wahre Raumwunder. Unterschiedliche Raumhöhen, Galerien und das offene Kaminfeuer unterstreichen den offenen Charakter –

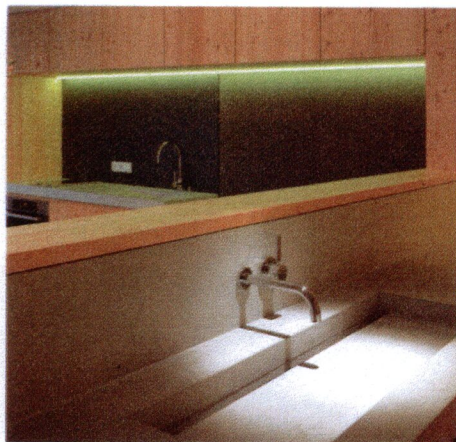
ästhetisch minimalistisch, aber trotzdem alpin geprägt. Wer Geborgenheit sucht, findet diese in mit Loden ausgekleideten Nischen mit Ausrichtung zu introvertierten Ausblicken. Für die Abenteuerer stehen der Panoramablick von Osten nach Westen und eine Terrasse in luftiger Höhe bereit. Der Blick über den Zellersee bis hinein in das Salzachtal und in die schneebedeckten Wipfel des Nationalparks Hohe Tauern ist unvergesslich.

ARMATUR TARA LOGIC ENTFALTET SICH

Eine wohltuende Melange aus Tradition und Moderne, in der die Armaturenserie Tara Logic sich wie selbstverständlich entfaltet. Deren archetypischer Charakter und hohe Manufakturqualität passen sich mit Leichtigkeit an die unterschiedlichsten Gegebenheiten an.

„Gerade die Ausstattung von Küchen, Bädern und Private-Spas exklusiver Feriendomizile, ob

am See oder im alpinen Raum, sind Projekte, derer sich Dornbracht gerne annimmt. Diesen Bereich baut Dornbracht Zentra-leuropa stetig aus“, informiert Geschäftsführer Mag. Robert Schmiedlehner. „Wir wollen mit unseren Produkten und unse-rem Know-how dazu beitragen, den perfekten Rückzugsort für architektur- und qualitätsaffine Kunden auf der Suche nach ins-pirierenden Ferienresidenzen zu schaffen.“



Einblicke in die Ausstattung der Ferienanlage Aufberg 1110 mit Dornbracht Armaturen.

PROJEKTDATEN

- Häuserensemble Auf-berg, Zell am See
- www.aufberg.at
- Architektur: Meck Archi-tekten, München
- Fertigstellung Aufberg 1110: 2012
- Armaturen Dornbracht: Tara Logic



STOP

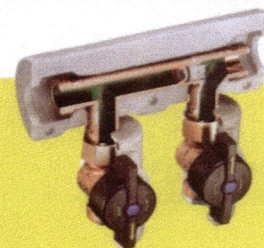
Prävention kontra Verkeimung!

Stagnation vermeiden - Trinkwassergüte sichern!

► **KHS** – Stets frisches Trinkwasser an jeder Entnahmestelle

Das original **KEMPER Hygienesystem KHS** basiert auf innovativer Strömungsteiler-technik, die, angeschlossen an eine Ringinstallation im Trinkwassersystem PWC oder PWH, für einen regelmäßigen Wasseraustausch in der gesamten Trinkwasser-Installation sorgt. Stagnation kann so vermieden und Verkeimung wirksam vorgebeugt werden.

Die Kombination mit ergänzenden KHS-Komponenten aus den Bereichen Sensorik, mo-torischer Absperrventiltechnik, Steuerungseinheiten und Planungssoftware gewährleis-tet ein ganzheitliches Konzept zum Erhalt der Trinkwasserhygiene.



KHS-Venturi-Strömungsteiler
-dynamisch- Figur 650

